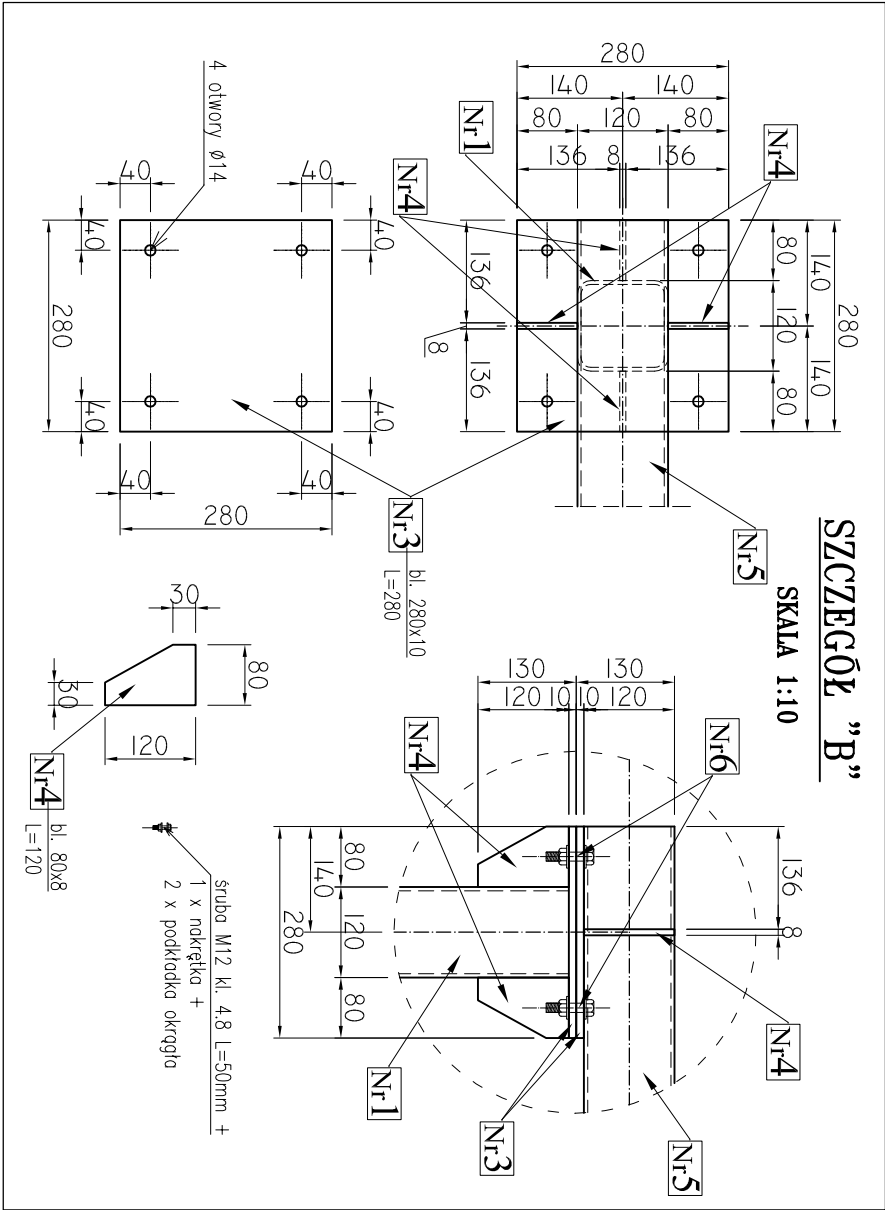
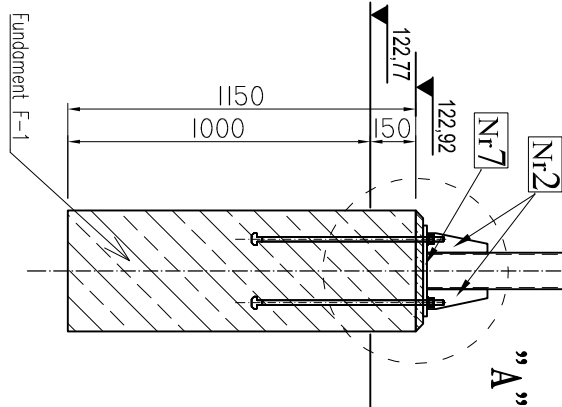


SZCZEGÓŁ "B"

SKALA 1:10

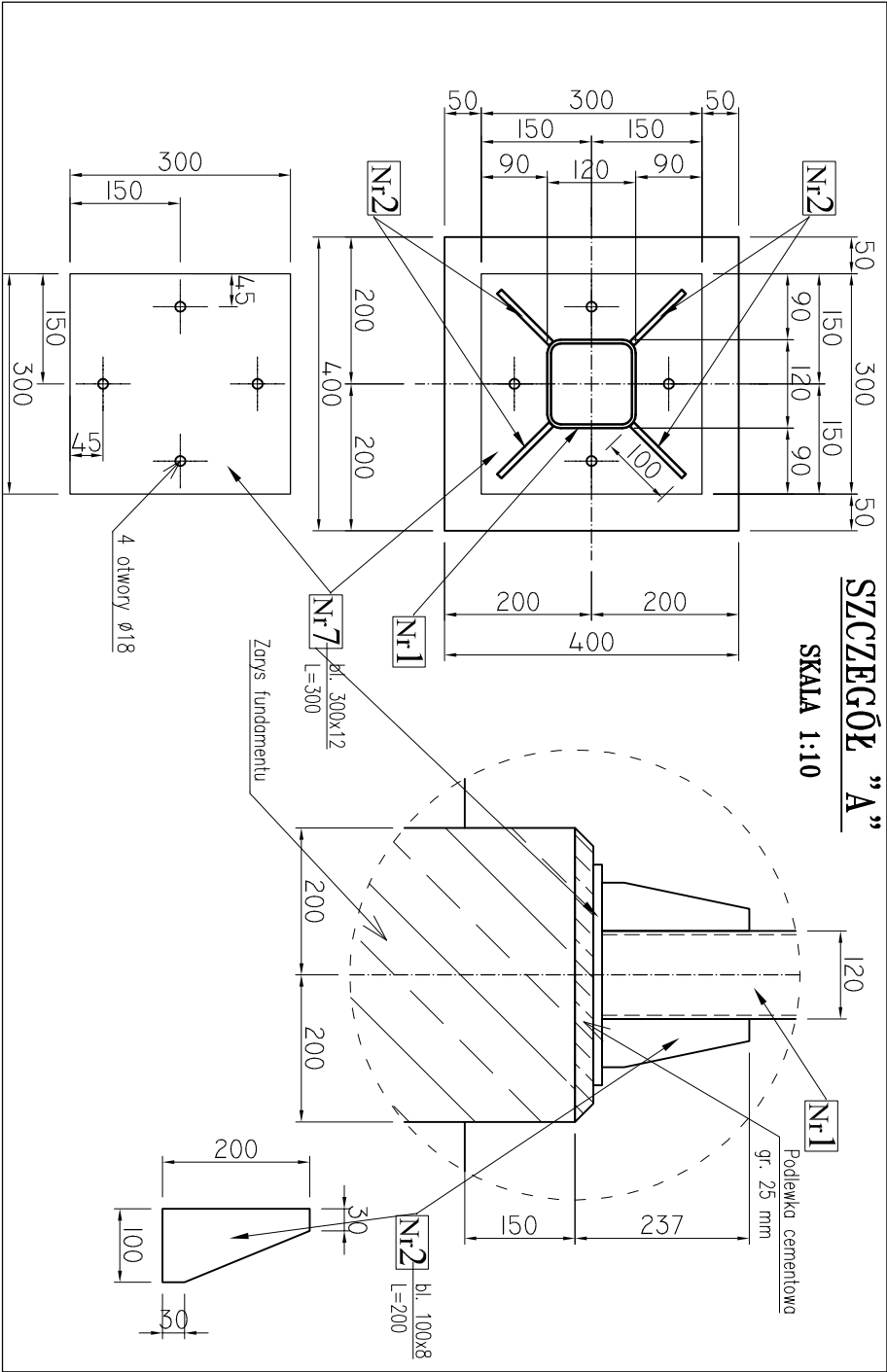


- UWAGI:
- Rysunek rozpatrywac łącznie z projektem technologicznym
 - Rysunek wykonano zgodnie z normą PN-B-06200 "Konstrukcje stalowe budowlane. Warunki wykonania i odbioru. Wymagania podstawowe"
 - Zdjęcznik E "Dokumentacja techniczna", pkt E.1.2
 - elementy wykonane jako spawane
 - wszystkie nie oznaczone na rysunku spoiny spawalnictwe, wykonywac jako poczynkowe na 0,7g cieńszego elementu lub jako czołowe na pełny przekrój słupkowy; no długości przylegającego elementu,
 - wszystkie wyzniki korygowac na budowie,
 - zabezpieczenie antykorozyjne wg opisu technicznego

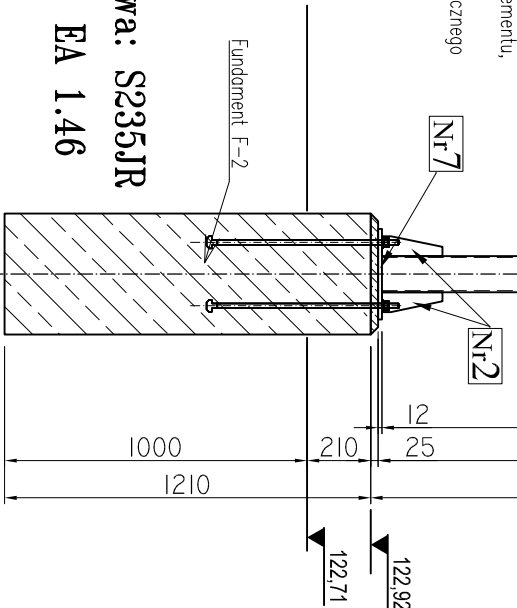



SZCZEGÓŁ "A"

SKALA 1:10



Stal profilowa: S235JR
Elektrody: EA 1.46



Jednostka projektowa:	AF PROJECTS Sp. z o.o. WARSZAWA POLSKA 03-774 Warszawa, ul. Wołoska 2 tel. (+48 +22) 670-22-12, 818-41-02, fax 818-28-13								
Temat (Obiekt):	Przebudowa i rozbudowa miejskiej oczyszczalni ścieków w Chorzeliach								
Nazwa rysunku	OB. 09 - KOMORA WKF KONSTRUKCJA ESTAKADY								
Zamawiający:	Gmina Chorzeli, ul. Komosińskiego 1, 06-330 Chorzeli								
Funkcja:	Imię i nazwisko		Nr upr.	Podpis					
Gł. Projektant:	mgr inż. Krzysztof Wroblewski		St. 55/88						
Projektował:	inż. Andrzej Grudzieli		KL-230/90						
Opracował:	mgr inż. Krzysztof Mężyk								
Sprawdził:	mgr inż. Małgorzata Grudzieli		KL-106/93						
Branża:	Konstrukcyjna	Skala:	1:25	Stadium:	PW	Data:	09.2013r.	Nr rysunku	09-K-05